

Séries 600H et 600NH

Interrupteurs industriels à levier - intensité élevée

Avantages et caractéristiques



❑ Construction

Les sorties et le support de contact sont construits d'une seule pièce métallique. Le contact est soudé directement sur cette pièce pour une meilleure tenue mécanique.

❑ Pouvoir de coupure

Ces interrupteurs conviennent pour commander des moteurs et pour des applications de commutation de puissance pouvant aller jusqu'à 15A 250Vca ou 10A 400Vca.

❑ Levier métallique ou isolé

❑ Homologués UL, CSA et NF-VDE suivant EN 61058-1

CARACTERISTIQUES ELECTRIQUES

- Pouvoirs de coupure maxi. : voir tableaux ci-dessous
- Résistance de contact initiale : 10 mΩ maxi. sous 1A 2Vcc
- Résistance d'isolement : 1.000 MΩ mini. sous 500Vcc
- Rigidité diélectrique :
2.000 Veff. 50 Hz mini. entre sorties
2.500 Veff. 50 Hz mini. entre sorties et masse
- Durée de vie électrique : 10.000 cycles en charge

VALEURS HOMOLOGUEES

MODELES	FONCTIONS	600H - 600NH		
		UL	CSA	NF-VDE
		UL 1054	CSA 22-2	EN 61058-1
Unipolaire et bipolaire	ON - OFF (1)	15A 1/2 HP 125-250Vca		10(4)A 400Vca T 85/55 (600H)
	ON - ON (6)			
	Autres (4-5-7-8-9)	10A 1/2 HP 125-250ca		
Tripolaire	ON - OFF (1) & ON - ON (6)	15A 1/2 HP 125-250Vca		T 125/55 (600NH)
	Autres (5-7-8-9)	10A 1/2 HP 125-250Vca		

- POUR INFORMATION- Pouvoir de coupure maxi. avec charge résistive		
Fonctions	Valeurs	Durée vie élec.
ON - OFF ON - ON	15A 250Vca 10A 24Vcc 15A 12Vcc	10.000 cycles
ON OFF ON	15A 250Vca	6.000 cycles
Autres	15A 125Vca 12A 250Vca 5A 25Vcc	10.000 cycles

MATERIAUX

- Corps : polyester UL94-V0
- Organe de commande :
- 600H : laiton nickelé
- 600NH : polyamide noir
- Canon : laiton nickelé
- Contacts : alliage argent/nickel

CARACTERISTIQUES GENERALES

- Couple de serrage : 1,50 Nm maxi. appliqué à l'écrou
- Epaisseur du panneau : 4,5 mm (.177) maxi. entre 2 écrous
- Température d'utilisation : -20°C à +55°C

Séries 600H et 600NH

Interrupteurs industriels à levier - intensité élevée

Caractéristiques

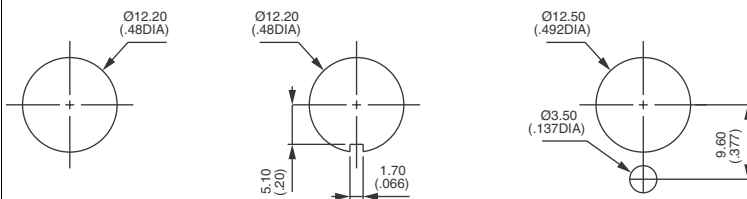
HOMOLOGATIONS



Disponibilité : voir page précédente.

Marquage : les modèles homologués sont systématiquement marqués.

DECOUPE DU PANNEAU



RECOMMANDATIONS DE MONTAGE

Raccordements

- Cosses à clips /2 ou /3 : utiliser des connecteurs femelles normalisés 6,3 x 0,8 mm.
- Cosses à vis : utiliser :
 - soit des fils rigides 1,5 mm² ou 2,5 mm²,
 - soit des fils souples préparés dénudés et étamés,
 - soit des fils souples préparés à embout serti conformément à la norme EN 50027 (DIN 46228)

Rondelle de terre

Obligatoire si le panneau n'est pas métallique ou s'il n'est pas relié à la terre. A utiliser également si l'écrou de face-avant est en matière plastique.
A commander séparément. Voir section I.

Séries 600H et 600NH

Interrupteurs industriels à levier - intensité élevée

Guide de codification

MODELES
DE BASE

6

SERIE

Nombre de pôles

- 3 Unipolaire
 - 4 Bipolaire
 - 5 Tripolaire
- Pour tétrapolaire, voir série 660.

Fonctions électriques

- 1 ON - OFF
- 5 MOM - ON
- 6 ON - ON
- 7 MOM OFF MOM
- 8 ON OFF MOM
- 9 ON OFF ON
- 4 ON ON ON
- ON ON MOM ▲
- MOM ON MOM ▲

▲ La case "Momentané" ne doit pas être vide.

Organe de commande et sorties

- H Levier métallique, cosses à vis
- H/2 Levier métallique, cosses à souder/à clips
- NH Levier isolé, cosses à vis
- NH/2 Levier isolé, cosses à souder/cosses à clips
- NH/3 Levier isolé, cosses à clips normalisées

▲ Momentané

- 1R ON ON MOM
- 2R MOM ON MOM

OPTIONS

Options

Pour modèles à levier métallique seulement

- T Corps tropicalisé
- K Etanchéité frontale
- L Canon 16 mm (.629)
- LUXE Revêtement chromé
- TKLUXE Etanchéité frontale + T et LUXE
- G Revêtement noir mat
- GK Revêtement noir mat + étanchéité frontale
- G038 Point fluorescent sur levier

Leviers à verrouillage

- 1V 1 position verrouillée
- 2V 2 positions verrouillées
- 3V 3 positions verrouillées

ORGANISATION DE LA SERIE

Cotation : la cotation est faite en mm et en pouces, les pouces étant entre parenthèses.



ATTENTION : la combinaison de toutes les variantes énumérées ci-dessus n'est pas toujours possible. Pour commander, veuillez vous reporter aux pages suivantes où sont signalées les incompatibilités.

Caches de sécurité disponibles sur série 600H pour éviter toute manoeuvre accidentelle du levier. Voir section I.



Capuchons d'étanchéité disponibles sur série 600H pour protéger les appareils de l'eau et de la poussière. Voir section H.

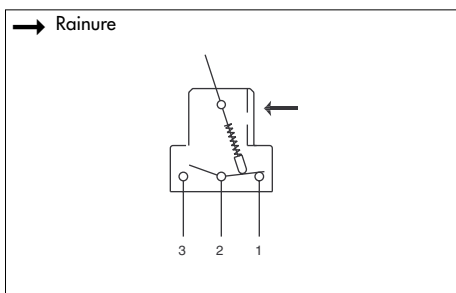


Accessoires de fixation : accessoires standard fournis :

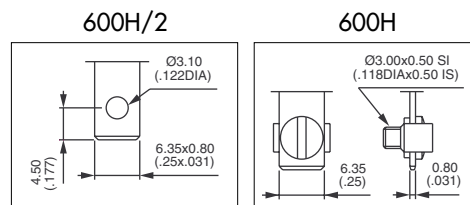
- série 600H : 1 écrou hexagonal U166 et 1 écrou moleté U411
 - série 600NH : 1 écrou hexagonal U166 et 1 écrou moleté U522
- Les accessoires standard et spéciaux sont présentés en section I.



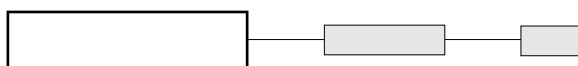
Unité de conditionnement : 25 pièces.



- 2 et 3 positions stables ou momentanées
- Cosses à souder/à clips 6,35 x 0,8 (.250 x .031) ou cosses à vis + étrier
- Uni, bi et tripolaires
- Cosses à clips normalisées /3 en option. Sur demande.



MODELES DE BASE

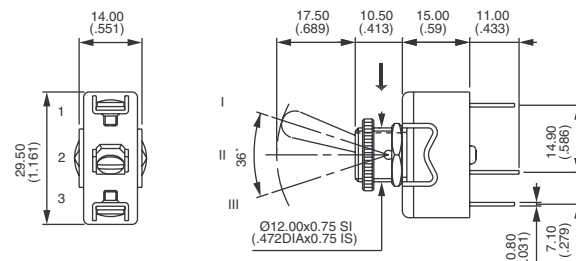


Unipolaire



	III	II	I
	2-1		2-3
Cos. à souder	631H/2	631H	ON - OFF
Cosses à vis	635H/2	635H	MOM - ON
	636H/2	636H	ON - ON
	637H/2	637H	MOM OFF MOM
	638H/2	638H	ON OFF MOM
	639H/2	639H	ON OFF ON

→ Rainure

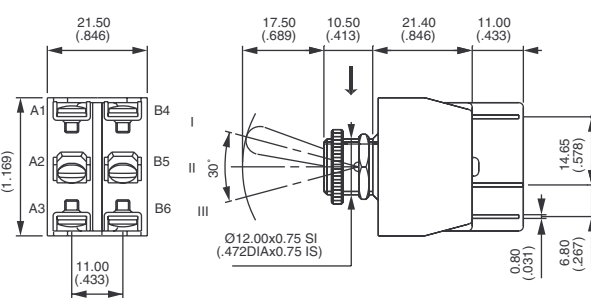


Bipolaire



	III	II	I
	2-1		2-3
	5-4		5-6
Cos. à souder	641H/2	641H	ON - OFF
Cosses à vis	644H/2	644H*	ON ON ON
	644H/2-1R	644H-1R*	ON ON MOM
	644H/2-2R	644H-2R*	MOM ON MOM
	645H/2	645H	MOM - ON
	646H/2	646H	ON - ON
	647H/2	647H	MOM OFF MOM
	648H/2	648H	ON OFF MOM
	649H/2	649H	ON OFF ON

→ Rainure



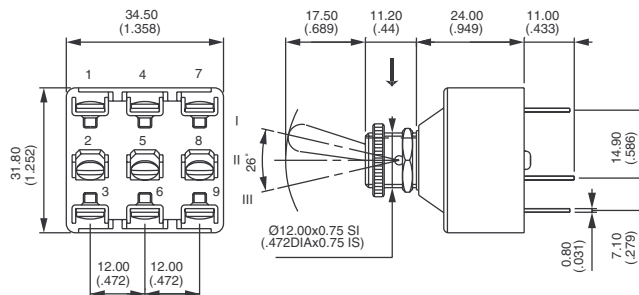
* Fonction 4 : uni. dans un corps de bipolaire : voir fin du catal.

Tripolaire



	III	II	I
	2-1		2-3
	5-4		5-6
	8-7		8-9
Cos. à souder	651H/2	651H	ON - OFF
Cosses à vis	655H/2	655H	MOM - ON
	656H/2	656H	ON - ON
	657H/2	657H	MOM OFF MOM
	658H/2	658H	ON OFF MOM
	659H/2	659H	ON OFF ON

→ Rainure

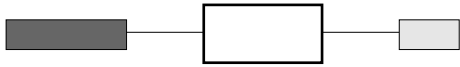


Série 600H

Interrupteurs industriels à levier - intensité élevée - levier métallique

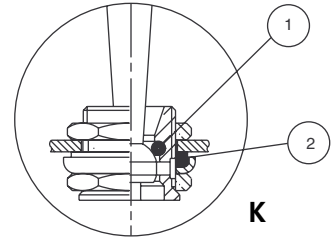


OPTIONS POUR SÉRIE 600H SEULEMENT

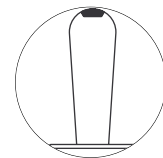


Compléter la case ci-dessus avec les options désirées en respectant l'ordre ci-après.

- T** Corps diallylphthalate tropicalisé (-40°C à +85°C)
- K** Étanchéité frontale par joint torique et rondelle d'étanchéité. Protège l'interrupteur de l'eau et de la poussière. Cette étanchéité supporte une pression de 1 bar et reste assurée pendant la manoeuvre de l'interrupteur.
- L** Canon fileté, longueur 16 mm (.629)
- LUXE** Levier et écrou borgne U117 chromés
- TK LUXE** Options T, K et LUXE.
- G** Revêtement noir mat sur canon, levier et écrous. Avec tropicalisation (option T)
- GK** Étanchéité frontale par joint torique et rondelle d'étanchéité (comme décrit dans option TK LUXE)
+ option G
- G038** Option G + point fluorescent sur levier. Le point blanc fluorescent devient lumineux lorsqu'il est soumis à des rayons ultraviolets.



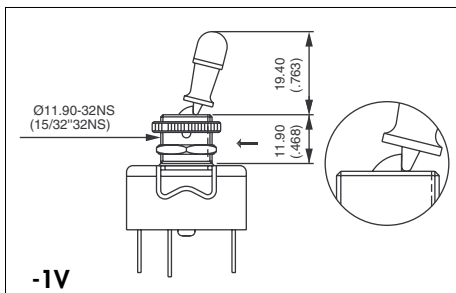
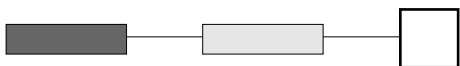
① Joint torique ② Rondelle d'étanchéité



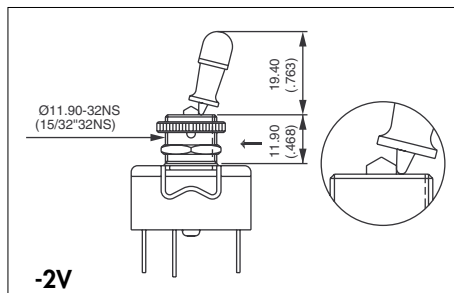
038

LEVIERS A VERROUILLAGE (modèles unipolaires et bipolaires)

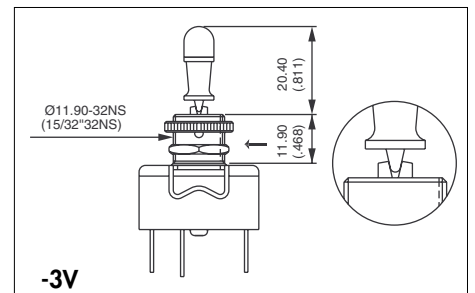
Pour modèles tri. et tétrapolaires, voir série 6000.



-1V
1 position verrouillée



-2V
2 positions verrouillées



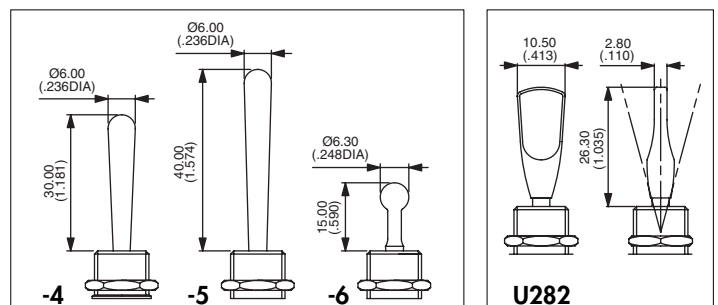
-3V
3 positions verrouillées

→ Rainure

AUTRES LEVIERS (modèles unipolaires et bipolaires)

- 4 Levier de 30 mm (1.181)
- 5 Levier de 40 mm (1.574)
- 6 Levier à boule (doré ou chromé sur demande)

• Levier avec embout plastique ergonomique : ajouter U282 à la fin de la référence de l'interrupteur.



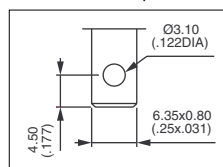
CARACTÉRISTIQUES

- Pouvoir de coupure maxi. avec charge résistive : 6A 250Vca et 125Vca
- Résistance de contact initiale : 10mΩ maxi. sous 1A 2Vcc
- Résistance d'isolement : 1.000 MΩ mini. sous 500Vcc
- Rigidité diélectrique : 2.500 Veff. 50 Hz mini. entre sorties
2.500 Veff. 50 Hz entre sorties et masse
- Durée de vie électrique : 10.000 cycles en charge
- Couple de serrage : 1,50 Nm maxi. appliqué à l'écrou
- Epaisseur du panneau : 4,5 mm (.177) max. entre 2 écrous
- Température d'utilisation : -20°C à +55°C
- Accessoires fournis : 1 écrou hexagonal U166 et 1 écrou moleté U411

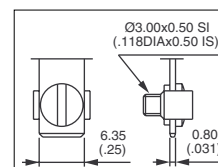
MATERIAUX

- Corps : mélamine/polyester
- Organe de commande : laiton nickelé
- Canon : laiton nickelé
- Contacts : cuivre argenté

6-600H/2



6-600H



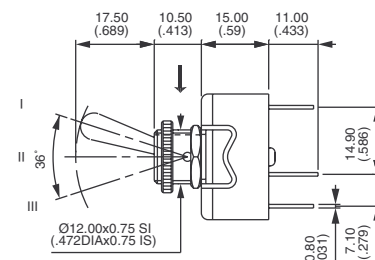
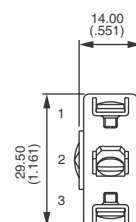
Unipolaire

→ Rainure



Cosses à souder	Cosses à vis	III	II	I
6-631H/2	6-631H	2-1		
6-636H/2	6-636H	ON	-	OFF
6-639H/2	6-639H	ON	OFF	ON

III	II	I
2-1		
ON	-	OFF
ON	OFF	ON



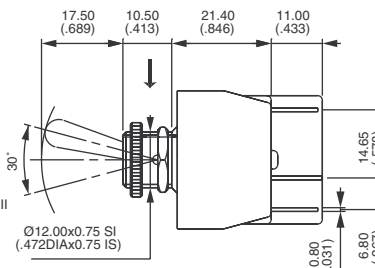
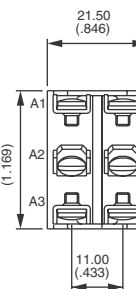
Bipolaire

→ Rainure



Cosses à souder	Cosses à vis	III	II	I
6-641H/2	6-641H	2-1		
6-646H/2	6-646H	ON	-	OFF
6-649H/2	6-649H	ON	OFF	ON

III	II	I
2-1		
5-4		
ON	-	OFF
ON	OFF	ON



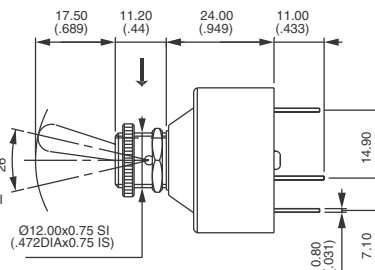
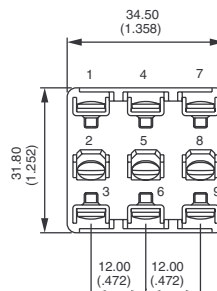
Tripolaire

→ Rainure



Cosses à souder	Cosses à vis	III	II	I
6-651H/2	6-651H	2-1		
6-656H/2	6-656H	ON	-	OFF
6-659H/2	6-659H	ON	OFF	ON

III	II	I
2-1		
5-4		
8-7		
ON	-	OFF
ON	-	ON
ON	OFF	ON

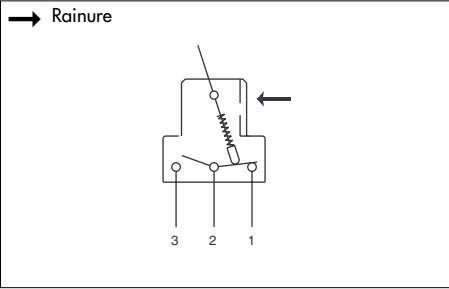


Série 600NH

Interrupteurs industriels à levier - intensité élevée - levier isolé

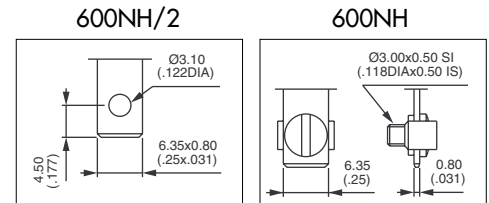


Cosses à souder/à clips - cosses à vis



- 2 et 3 positions stables ou momentanées
- Cosses à souder/à clips 6,35 x 0,8 (.250 x .031) ou cosses à vis + étrier
- Uni, bi et tripolaires

Cosses à clips normalisées /3 en option. Sur demande.

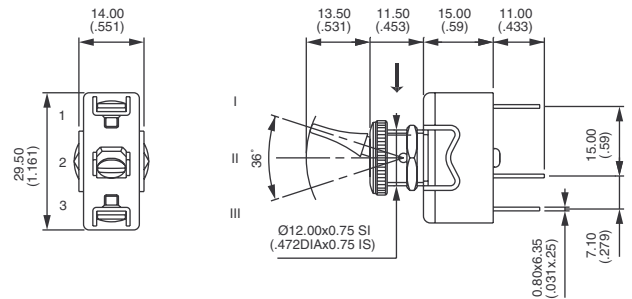


Unipolaire



	III	II	I
	2-1		2-3
Cos. à souder	631NH/2	635NH/2	636NH/2
Cosses à vis	631NH	635NH	636NH
	ON	-	OFF
	MOM	-	ON
	ON	-	ON
	637NH/2	637NH	638NH/2
	MOM	OFF	MOM
	ON	OFF	MOM
	639NH/2	639NH	639NH
	ON	OFF	ON

→ Rainure

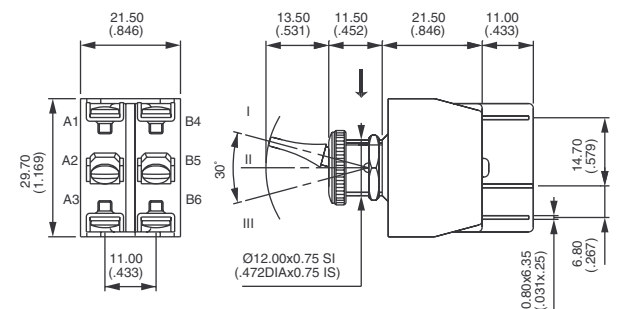


Bipolaire



	III	II	I
	2-1		2-3
	5-4		5-6
Cos. à souder	641NH/2	644NH/2	644NH/2-1R
Cosses à vis	641NH	644NH	644NH-1R*
	ON	-	OFF
	ON	ON	ON
	ON	ON	MOM
	MOM	ON	MOM
	645NH/2	645NH	646NH/2
	MOM	-	ON
	ON	-	ON
	647NH/2	647NH	648NH/2
	MOM	OFF	MOM
	ON	OFF	MOM
	649NH/2	649NH	649NH
	ON	OFF	ON

→ Rainure



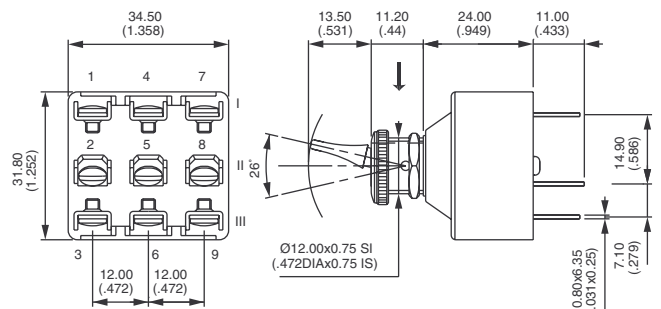
* Fonction 4 : uni dans un corps de bipolaire - voir fin du catal.

Tripolaire



	III	II	I
	2-1		2-3
	5-4		5-6
	8-7		8-9
Cos. à souder	651NH/2	655NH/2	656NH/2
Cosses à vis	651NH	655NH	656NH
	ON	-	OFF
	MOM	-	ON
	ON	-	ON
	657NH/2	657NH	658NH/2
	MOM	OFF	MOM
	ON	OFF	MOM
	659NH/2	659NH	659NH
	ON	OFF	ON

→ Rainure



Série 6-600NH

Interrupteurs industriels à levier isolé

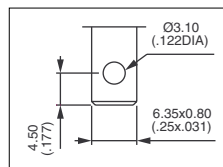
CARACTERISTIQUES

- Pouvoir de coupure maxi. avec charge résistive : 6A 250Vca et 125Vca
- Résistance de contact initiale : 10mΩ maxi. sous 1A 2Vcc
- Résistance d'isolement : 1.000 MΩ mini. sous 500Vcc
- Rigidité diélectrique : 2.500 Veff. 50 Hz mini. entre sorties
2.500 Veff. 50 Hz entre sorties et masse
- Durée de vie électrique : 10.000 cycles en charge
- Couple de serrage : 1,50 Nm maxi. appliqué à l'écrou
- Epaisseur du panneau : 4,5 mm (.177) maxi. entre 2 écrous
- Température d'utilisation : -20°C à +55°C
- Accessoires fournis : 1 écrou hexagonal U166 et 1 écrou moleté U522

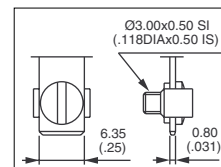
MATERIAUX

- Corps : mélamine/polyester
- Organe de commande : polyamide noir
- Canon : laiton nickelé
- Contacts : cuivre argenté

6-600NH/2



6-600NH



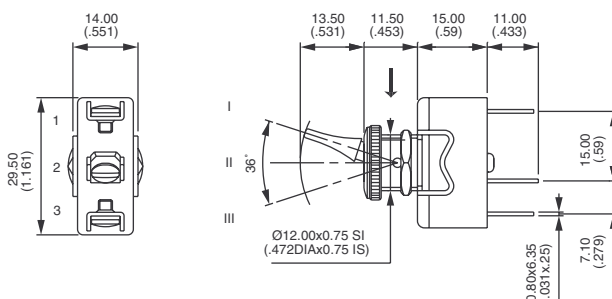
Unipolaire



Cosses à souder	Cosses à vis
6-631NH/2	6-631NH
6-636NH/2	6-636NH
6-639NH/2	6-639NH

III	II	I
2-1		2-3
ON	-	OFF
ON	-	ON
ON	OFF	ON

→ Rainure



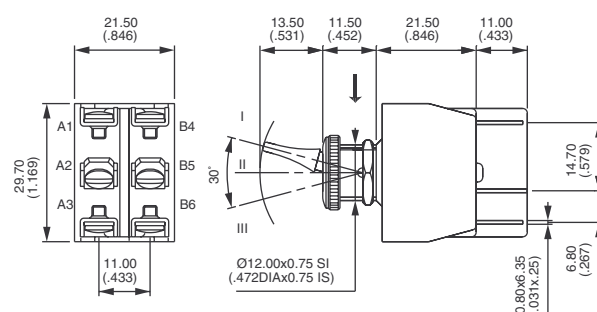
Bipolaire



Cosses à souder	Cosses à vis
6-641NH/2	6-641NH
6-646NH/2	6-646NH
6-649NH/2	6-649NH

III	II	I
2-1		2-3
5-4		5-6
ON	-	OFF
ON	-	ON
ON	OFF	ON

→ Rainure



Tripolaire



Cosses à souder	Cosses à vis
6-651NH/2	6-651NH
6-656NH/2	6-656NH
6-659NH/2	6-659NH

III	II	I
2-1		2-3
5-4		5-6
8-7		8-9
ON	-	OFF
ON	-	ON
ON	OFF	ON

→ Rainure

